

**infotec IS 2315, IS 2316 e IS 2320**



**Potentes soluções A3 GW ou GDI para pequenos grupos de trabalho**



Impressão · Cópia · Digitalização · Gestão de documentos

# Melhore o desempenho

Impulsione a eficiência do seu escritório com os novos copiadores multi-funcionais A3 da infotec IS 2315, IS 2316 e IS 2320 A3. Compactos mas muito versáteis, escolha a versão GW para obter um potente equipamento multi-funcional com capacidade de cópia/impressão/digitalização/fax, ou a versão GDI para desfrutar da funcionalidade simples mas eficaz de um copiador/impressora.

Os modelos IS 2315 e IS 2316 produzem, respectivamente, cópias de um só lado a uma velocidade de 15 e 16 páginas por minuto, enquanto o IS 2320 produz cópias frente e verso a uma velocidade de 20 faces por minuto. Os modelos IS 2316 e IS 2320 podem ser configurados para copiar, imprimir, digitalizar e enviar/receber faxes.

Fácil de utilizar e incrivelmente rápido, o IS 2315 é o copiador digital autónomo ideal para um escritório pequeno, enquanto os modelos IS 2316 e IS 2320 são perfeitos para a utilização partilhada num grupo de trabalho. Com todas as funções integradas num único equipamento compacto, libertam espaço, poupam dinheiro e aumentam a produtividade.

## Alimentação de papel A3 e A4

O formato A3 pode representar uma pequena parte da produção do seu escritório, mas para algumas aplicações – relatórios, cadernos e folhas de cálculo complexas – é essencial.

- Formato A4 para a **cópia e impressão do dia-a-dia**
- **Capacidade A3** integral para folhas de cálculo e relatórios complexos
- Até **1 600 folhas de papel** na IS 2320
- **Bandeja bypass de 100 folhas** para papel timbrado e suportes especiais



## Copiadores digitais de alta tecnologia

Há copadoras e há copadoras digitais infotec. Os modelos infotec IS 2315, IS 2316 e IS 2320 incorporam tecnologia digital de ponta.

- **Resolução de 600 dpi** com nitidez laser
- A tecnologia “**digitalizar uma vez – copiar várias vezes**” acelera o processo de cópia
- **Cada cópia é idêntica à anterior**
- Os conjuntos de **cópias surgem ordenados** na bandeja de recepção interna

## Rápidos e altamente produtivos

Os equipamentos multi-funcionais da infotec poupam tempo e aumentam a produtividade ao tornarem a produção de documentos mais rápida e muito mais fácil.

- Prontos para trabalhar **em menos de 15 segundos** após serem ligados (26 segundos para a versão GW)
- As cópias isoladas são concluídas em **menos de 6,5 segundos**
- Produção contínua a alta velocidade de **20 ppm (IS 2320) / 16 ppm (IS 2316) / 15 ppm (IS 2315)**
- 10 000 páginas em média por mês ou **pico máximo de 30 000 páginas**

## Potente opção de impressão PCL

Transforme o copiador numa potente impressora de páginas PCL capaz de processar rapidamente trabalhos de impressão complexos, reduzindo o tráfego da rede e acelerando a produção.

- Impressão de 600 dpi efectuada à **velocidade máxima do motor**
- Preparada para ligação em **rede com controladores GW e DDST tipo B**
- Os **controladores PCL** de fácil utilização permitem o acesso às funções do equipamento a partir do computador
- Verifique a configuração do papel e o estado do equipamento com o **utilitário de browser da Web**
- Disponível no modelo IS 2320





## Características de digitalização sofisticadas

Com a opção de impressão e digitalização instalada, os modelos IS 2316 e IS 2320 adquirem a funcionalidade de distribuição de documentos digitalizados "push scan", permitindo que os utilizadores digitalizem e encaminhem documentos directamente para um endereço e-mail ou para uma pasta da rede.

- Os documentos são **digitalizados a alta velocidade** e com alta resolução
- **Os livros e as cópias encadernadas** são digitalizados directamente a partir do vidro de exposição
- Os documentos de folhas soltas são alimentados através do **ARDF opcional**
- Os **endereços de e-mail ou na rede** são seleccionados no painel de controlo
- Os documentos digitalizados podem ser **armazenados electronicamente**, reduzindo o arquivo manual
- O suporte LDAP ajuda os utilizadores a encontrar endereços de e-mail rapidamente

## Saída automática frente e verso

A impressão frente e verso não só é eficaz como também poupa dinheiro. O IS 2320 tem capacidade duplex integral de alta velocidade para uma impressão frente e verso rápida.

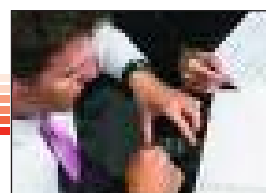
- **Duplex contínuo para produção automática de largos trabalhos em duplex**
- **Combine originais** de um só lado para produzir cópias duplex de elevado impacto
- Copie **duplex para duplex** com o ARDF opcional
- Com a opção de impressora-scanner, o IS 2320 proporciona-lhe a capacidade de **impressão duplex em rede**

## Opções modulares

Os modelos IS 2316 e IS 2320 podem ser configurados para imprimir, digitalizar e enviar faxes. Além disso, a variedade de opções de alimentação de papel adaptará o equipamento à medida das suas necessidades específicas.

- Uma **opção de fax** com compressão JBIG permite o envio e a recepção a alta velocidade (apenas para a versão GW)
- Um **alimentador de documentos** opcional alimenta automaticamente originais para cópiar ou digitalizar
- As bandejas adicionais **umentam a capacidade de papel** disponível no equipamento
- As potentes opções de rede incluem a conectividade sem-fios e Bluetooth

O produto também está disponível em versões de impressão e cópia GDI de baixo custo. Solicite mais informações.



## Especificações técnicas dos modelos infotec IS 2315, IS 2316 e IS 2320

### Sistema

|                             |   |
|-----------------------------|---|
| · Processo:                 | Digital, digitalização de laser duplo, impressão electrofotográfica           |
| · Resolução:                | 600 dpi, 256 escalas de cinzento  |
| · Ecrã:                     | LCD de uma cor e 4 linhas   |
| · Duplex:                   | Standard na IS 2320 Não disponível, mesmo como opcional nas IS 2315 e IS 2316 |
| · Tempo de pré aquecimento: | Menos de 15 segundos ou menos de 26 na versão GW                              |
| · Dimensões e peso:         | IS 2315/16: 550 x 568 x 420mm, 35 kg ou menos                                 |
| · Fonte de alimentação:     | IS 2320: 587 x 568 x 558mm, 47 kg ou menos                                    |
| · Consumo de energia:       | 220-240V, 50-60 Hz<br>1,28KW (modo de operação)                               |

### Funções standard

|                     |                                 |
|---------------------|---------------------------------|
| · Copiador digital: | Sim                             |
| · Impressora laser: | Opção                           |
| · Scanner:          | Opção (Apenas para a versão GW) |
| · Fax:              | Opção (Apenas para a versão GW) |

### Velocidade de impressão (A4, 80g/m<sup>2</sup>)

|                    |  |
|--------------------|--|
| · Primeira página: | Menos de 6,5 segundos  |
| · Continua:        | Até 15 ppm (IS 2315)<br>Até 16 ppm (IS 2316)<br>Até 20 ppm (IS 2320) |
| · Duplex:          | Até 90% da velocidade simplex (apenas IS 2320)                       |

### Capacidade de entrada, formatos e gramagens (A4, 80g/m<sup>2</sup>)

|   |  |
|---|--|
| · 1ª bandeja:                                 | 1 x 250 folhas, A5 - A3, 60 -90g/m <sup>2</sup>                          |
| · 2ª bandeja (apenas IS 2320):                | 1 x 250 folhas, A5 - A3, 60 -90g/m <sup>2</sup>                          |
| · Bypass:                                     | 100 folhas, A6 - A3, 52 -162g/m <sup>2</sup>                             |
| · Depósito de papel de 1 bandeja (opcional):  | 1 x 500 folhas, A5 - A3, 60 -90g/m <sup>2</sup>                          |
| · Depósito de papel de 2 bandejas (opcional): | 2 x 500 folhas, A5 - A3, 60 -90g/m <sup>2</sup>                          |
| · Máximo:                                     | 350 folhas (IS 2315)<br>1 350 folhas (IS 2316)<br>1 600 folhas (IS 2320) |
| · Duplex (apenas IS 2320):                    | Contínuo, A5 - A3, 64 -90g/m <sup>2</sup>                                |
| · ARDF (apenas IS 2320):                      | 50 folhas, A5 - A3, 40 - 128g/m <sup>2</sup>                             |
| · ADF (IS 2315/16):                           | 30 folhas, A5 - A3, 52 -105g/m <sup>2</sup>                              |

### Capacidade de saída de papel (A4, 80g/m<sup>2</sup>)

|   |                             |
|---|-----------------------------|
| · Bandeja de saída:                                 | 250 folhas, bandeja interna |
| · 1 Bandeja de um cacifo (opcional para a IS 2320): | 100 folhas, bandeja interna |

### Copiador digital (standard)

|                     |  |
|---------------------|--|
| · Múltiplas cópias: | 1 - 99 cópias  |
| · Zoom:             | Zoom de 50% a 200%, em passos de 1%, 7 rácios predefinidos   |
| · Características:  | Arranque automático, digitalizar uma vez – copiar várias vezes, classificação electrónica, comutação automática de bandejas (com 2 bandejas), selecção automática de densidade, selecção manual de densidade, modo fotográfico, simplex para simplex, simplex para duplex (IS 2320), duplex para duplex (IS 2320 com ARDF) |

### Controlador do IS 2315

|                           |   |
|---------------------------|---|
| · CPU:                    | D8701 Destiny 200MHz MIPS                 |
| · Memória RAM:            | 16MB                                      |
| · Linguagem de impressão: | Dynamic Data Stream Technology (DDST) GDI |
| · Resolução:              | Até 600 x 600 dpi                         |
| · Interfaces:             | Nenhum interface standard                 |

### Controladores IS 2316 e IS 2320

#### Placa de expansão de funções GW

- Impressora/Scanner tipo 2000 (opcional)
- Fax tipo 2000 (opcional)
- PostScript 3 tipo 2000 (opcional – apenas com as opções GW e impressora/scanner)
- IEEE 1284 tipo A (opcional – apenas com a opção GW e impressora/scanner)
- LAN sem-fios 802.11b (opcional – apenas com as opções GW e impressora/scanner)
- Bluetooth tipo 3245 (opcional – apenas com a opção GW e impressora/scanner)

Nota: apenas é possível instalar uma destas opções de cada vez: IEEE 1284 ou LAN sem-fios 802.11b ou Bluetooth.

#### DDST tipo A (apenas com o IS2316)

- GDI sem protocolo Ethernet
- PCL para DDST (opcional)

#### DDST tipo B (apenas com o IS 2320)

- GDI Ethernet
- PCL para DDST (opcional)

Nota: apenas é possível instalar um controlador de cada vez.

### Impressora/Scanner tipo 2000 (opcional – apenas nos modelos IS 2316/20 com GW)

|                                |  |
|--------------------------------|--|
| · CPU:                         | controlador de 400 Mhz incorporado   |
| · Memória:                     | 384MB standard (e máximo)  |
| · Disco:                       | Nenhum   |
| · Linguagens:                  | Standard: RPCS, PCL5e, PCL XL, PJI<br>Opcional: Adobe® PostScript® 3™  |
| · Interfaces:                  | Ethernet (100Base-TX/10Base-t) e USB 2.0 (standard) paralela, sem-fios e Bluetooth (opcional)  |
| · Velocidade de digitalização: | 43 páginas por minuto a 200 dpi  |
| · Resolução:                   | 100 / 200 (predefinição) / 300 / 400 / 600 dpi (digitalização para e-mail / pasta) 100 - 1200 dpi (TWIN)   |
| · Área de digitalização:       | 297 x 432 mm   |
| · Modos:                       | Digitalização para e-mail, digitalização para pasta e digitalização TWIN, digitalização para FTP e digitalização para NCP  |
| · Formatos de ficheiros:       | TIFF e PDF de uma página e várias páginas  |
| · Pesquisa LDAP:               | Sim  |
| · Protocolos:                  | TCP/IP, IPX/SPX, AppleTalk, SMB, SMTP, POP3, FTP e NCP   |
| · Sistemas operativos:         | Win95/98SE/NT4.0/2000/Me/XP/Server 2003  |
| · Fontes:                      | PCL; 45 roman e 13 internacional (standard) PS3; 136 fontes roman (com PostScript 3 opcional)  |
| · Características:             | Impressão de amostras, colagem de trabalhos, escala, centrar, enquadramento no formato do papel, várias páginas reduzidas numa folha, posters, duplex, caderno, marca de água, sobreposição, cabeçalho / rodapé, ajuste da posição da imagem, margens de encadernação, separação, rotação, inversão da ordem de impressão, identificação do utilizador, código de utilizador, autenticação, codificação, impressão margem a margem, digitalização para e-mail e pasta, digitalização TWIN, procura de e-mail LDAP, digitalização duplex (IS 2320GW com ARDF) digitalização para FTP e codificação de PDF |

### Fax tipo 2000 (opcional – apenas na IS 2316/20 com GW)

|  |  |
|--|--|
| · Compatibilidade:                       | fax G3 , LAN-fax, Fax Internet, IP-fax   |
| · Resolução:                             | 8x3,85 linhas/mm, 200x100 dpi (modo standard)<br>8x7,7 linhas/mm, 200x200 dpi (modo detalhe)<br>8x15,4 linhas/mm, 200x400 dpi (modo de alta qualidade)   |
| · Tempo de transmissão:                  | 2 seg. (200x100 dpi, JBIG, tabela ITUT n° 1, TTI desligado, transmissão de memória)  |
| · Velocidade de digitalização:           | 1 s. (modo standard / detalhe, A4) /<br>2 s. (modo de alta qualidade)  |
| · Velocidade do modem:                   | 33,6Kbps   |
| · Método de compressão:                  | MH, MR, MMR, JBIG  |
| · Tamanho da memória SAF:                | 4MB, aprox. 160 páginas (standard)   |
| · Reserva de memória:                    | 1 hora   |
| · Marcação programada / marcação rápida: | 32 / 150 números   |
| · Marcações em grupo:                    | 10 grupos, 100 números por grupo   |
| · Características:                       | Transmissão de memória, difusão em série, enviar mais tarde, remarcação automática, retransmissão de páginas, encaminhamento, transmissão por lotes, transmissão de memória paralela, transmissão frente e verso (IS 2320GW com ARDF), recepção automática, recepção autorizada, bloqueio de memória, 2 em 1, rotação de imagem, redução de imagem, marca central, impressão na altura da recepção |

### Opções

- Expansão GW (FeatureExpBoard tipo 2000) · Impressora/Scanner (tipo 2000 – apenas com a expansão GW) · DDST tipo A (controlador GDI sem protocolo Ethernet) · DDST tipo B (controlador GDI Ethernet) · Fax (tipo 2000 – apenas com expansão GW) · PostScript 3 (tipo 2000 – apenas com expansão GW) · PCL apenas para controladores DDST GDI (tipo B) · Interface IEEE 1284 · Interface LAN sem-fios · Interface Bluetooth · Mesa alta · Mesa média · Mesa baixa · ADF (DF2000 – apenas para a IS 2316) · Tampa do vidro de exposição (tipo 1018) · Pegas de acessibilidade da bandeja (tipos A e B)